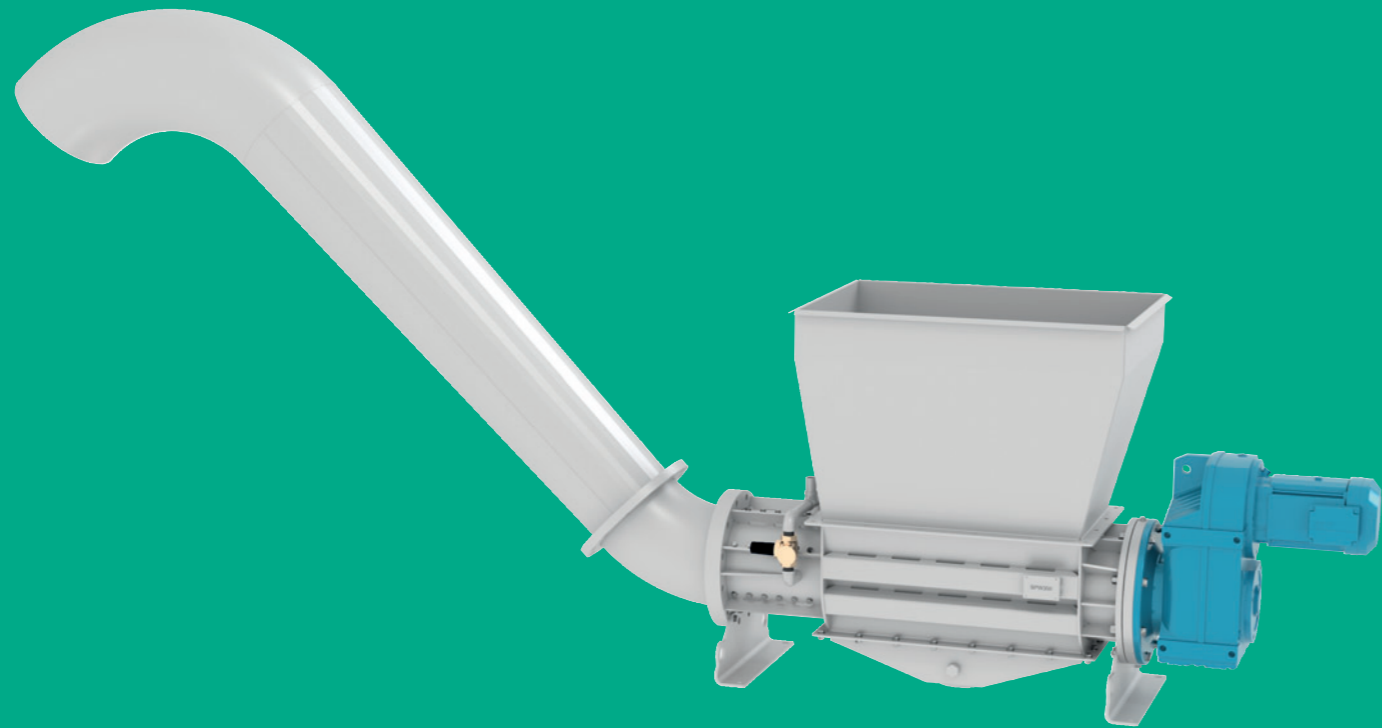


Rechengutwaschpresse



Spezialisiert auf Umwelt
Technologie seit **1970**

Funktionsweise der Rechengutwaschpresse:

Die FSM-Rechengutwaschpresse wird in verschiedenen Baugrößen, hergestellt. Sie wird zum Entwässern, Verdichten und Fördern, von Rechengut oder anderen feuchten bis nassen Abfallstoffen eingesetzt. Die Abfallstoffe werden von einem Rechen, einem Förderband oder einem Schneckenförderer in den Einfülltrichter abgeworfen. Die Schneckenwelle fördert, entwässert und verdichtet die Abfallstoffe. Das dabei aus dem zu verdichtenden Material entweichende Wasser, wird in den Abwasserkanal zurückgeführt. Mit Hilfe der integrierten Waschvorrichtung, werden die Fäkalien in der Verdichtungszone der Maschine, in der ein Waschbrett-Reibevorgang stattfindet, abgelöst und ausgeschwemmt. Haare, Faserstoffe etc., die in den nachfolgenden Anlagen zu Betriebsstörungen und Verzapfungen führen, bleiben im Rechengut. Als Waschwasser kann Betriebswasser eingesetzt werden. Zusätzlich kann ein Wirbelrad im Einwurftrichter eingesetzt werden, um eine intensive Vorwäsche zu ermöglichen. Die Waschpresse setzt bei plötzlicher voller Beaufschlagung die Lastwechsel schneller um, als eine herkömmliche Schneckenpresse.

Bei einer Aufstellung im Freien kann das Austragsrohr mit einer Heizung versehen werden.

Zur Erhöhung des TS-Gehaltes, kann die Rechengutwaschpresse mit einem zusätzlichen Entwässerungsaggregat ausgerüstet werden. Hierbei wird der Gegendruck über einen verstellbaren Hydraulikzylinder erzielt, der mit dem Antriebsmotor kommuniziert und dadurch den TS Gehalt regelt. Über ein Austragsrohr gelangt das Rechengut in einen Container oder zu einem Förderaggregat.

Vorteile:

- Hohe Betriebssicherheit durch robuste Bauweise
- Reduzierung der Entsorgungskosten, Volumen- und Gewichtsminimierung des Rechenguts
- Komplett aus Edelstahl, bis auf Verschleißteile
- Rückführung der ausgewaschenen Stoffe in das Gerinne
- Optional: Wirbelrad für intensive Vorwäsche im Einwurftrichter
- Verbesserte Verteilbarkeit und Nach-trocknung beim Einsatz eines Schneidwerks
- Durchgängig geruchsgekapselte Anlage beim Einsatz einer Absackvorrichtung
- Auch in bestehenden Anlagen leicht nachrüstbar, da sehr flexibel an die vorhandenen Gegebenheiten anpassbar
- Hervorragendes Preis- / Leistungsverhältnis
- Geringer Wartungsaufwand
- Aufstellung im Freien / Winterbetrieb möglich

- Komplette Hygienekapselung der Maschine
- Der FSM – Rechengutwaschpresse hat sich bereits hundertfach im In- und Ausland bewährt

Die FSM-Rechengutwaschpresse steht für eine hygienische und effiziente Behandlung von Rechengut. Die Entsorgung von nassem oder unzureichend entwässertem Rechengut ist sehr kostenintensiv, da es durch seinen hohen Wasseranteil, sehr schwer ist. Weiterhin sollen die Fäkalien den weiteren Abwasserreinigungsprozessen zugeführt werden. Mit der FSM-Rechengutwaschpresse reduzieren Sie Ihr anfallendes Rechengut in Gewicht und Volumen, zudem werden die Fäkalien zu 95% ausgewaschen. Die FSM-Rechengutwaschpressen bieten eine hohe Leistung bei geringen Betriebskosten.



Rechengutwaschpresse, Yangli China

Einsatzmöglichkeiten in Kläranlagen

- Abwasservorbehandlung/Feinsiebung
- Pumpstationen
- Vorsiebung bei Membrananlagen
- Schlammsiebung/Sekundärschlamm
- Schlammsiebung/Primärschlamm
- Meerwassereinleitung
- Regenbeckenüberlauf- und Stauraumkanalsiebung
- Fäkalschlammannahme und -behandlung

Einsatzmöglichkeiten in der Papier- und Zellstoffindustrie

- Waschwasser Entrindungsanlagen
- Grobstoffabläufe, Kanalwässer

Einsatzmöglichkeiten in Kraftwerken

- Kühl- und Brauchwassersiebung (Flussentnahme etc.)
- Meerwassersiebung

Einsatzmöglichkeiten in der Industrie

- Kühl- und Brauchwassersiebung (Flussentnahme etc.)
- Meerwassersiebung
- Petrochemische Industrie

- Textilindustrie u. Textilveredlungsbetriebe - Gesamtabwasservorreinigung
- Fleisch-, Fisch- und Geflügelverarbeitung / Schlachthöfe - Gesamtabwasservorreinigung
- Zuckerindustrie - Gesamtabwasservorreinigung
- Kompostierungsanlagen Abfall/Entsorgungstechnik - Sickerwasserbehandlung
- Gemüse-, Obst- und Südfrüchteverarbeitung - Gesamtabwasservorreinigung
- Obst und Südfrüchte - Gesamtabwasservorreinigung
- Brauereien - Gesamtabwasservorreinigung
- Tierkörperverwertung - Gesamtabwasservorreinigung
- Nassmüll-, Küchenmüllentsorgung
- Lebensmittel-, Speiseresteentsorgung

Maße:

Bautypen	SPW 200	SPW 300	SPW 350
Durchmesser Schnecken	200 mm	300 mm	350 mm
Durchsatzleistung	bis 10 m³/h, größere Durchsatzmengen auf Anfrage		
Trockensubstanz	> 40 %		
Mit Gegendruckeinrichtung	> 50 %		
Fäkalienauswaschung	< 20 mg/g BSB5		
Volumen-/Gewichtsreduzierung	65 – 85%		

Material/Fabrikate:

Maschinengehäuse	Edelstahl 1.4301 oder 1.4404, andere Werkstoffe auf Anfrage
Austragsrohr	Edelstahl 1.4301 oder 1.4404, andere Werkstoffe auf Anfrage
Absackvorrichtung	Edelstahl 1.4301 oder 1.4404, andere Werkstoffe auf Anfrage
Schneidwerksgehäuse	Edelstahl 1.4301 oder 1.4404, andere Werkstoffe auf Anfrage
Schneckenwelle	Hochverschleißfester Stahl
Verschleißleisten	Hochverschleißfester Stahl
Antriebe	Getriebemotore Fabrikat SEW

Maschinen für die Wasser- und Abwasserreinigung

Hohe Innovationskraft kombiniert mit langjähriger Erfahrung, sowie ein motiviertes Team in Beratung, Montage- und Service garantieren Ihnen hervorragende Produkte "Made in Germany", eine kompetente Auftragsabwicklung bis zur Inbetriebnahme und natürlich auch darüberhinaus.

Lernen Sie uns kennen, vielleicht schon bald auf einer Messeveranstaltung in Ihrer Nähe.

