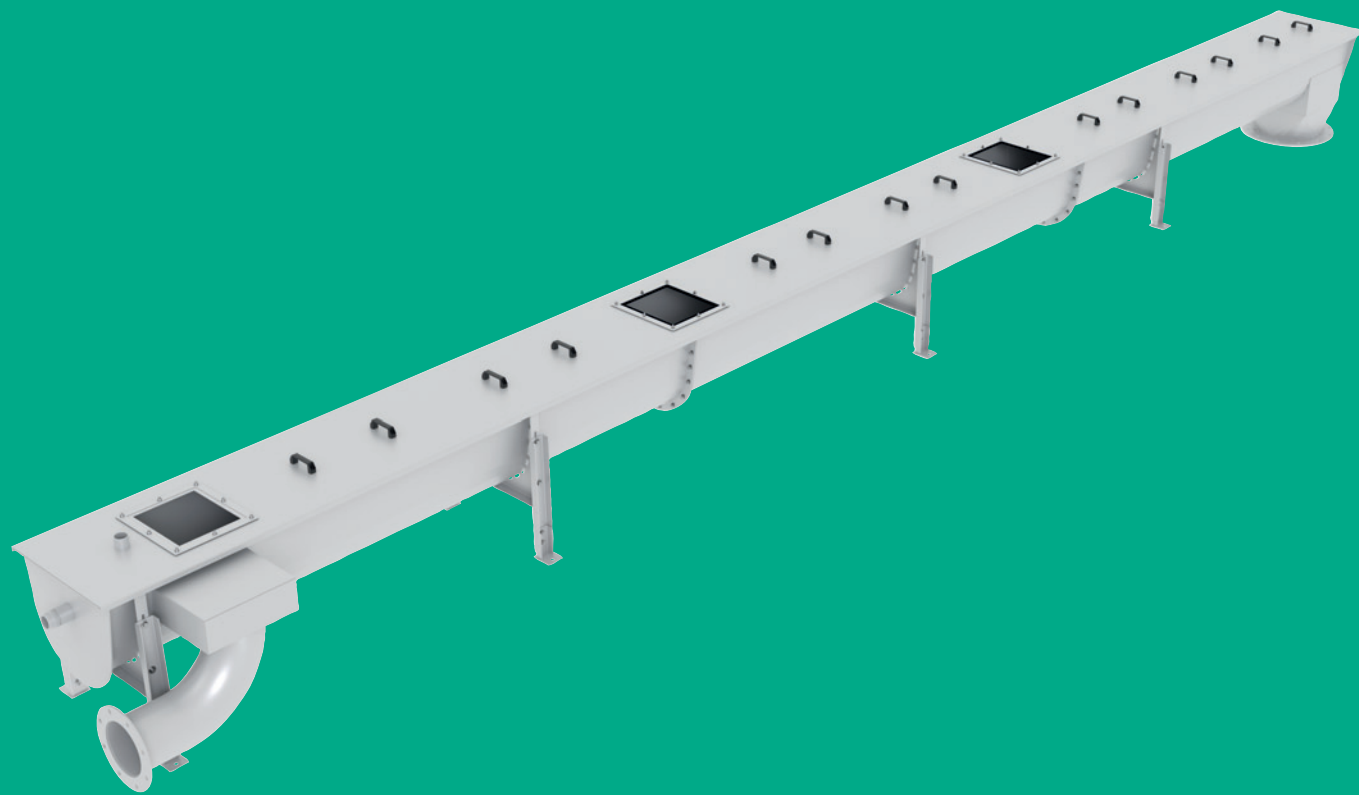


Schwemmrinne



Spezialisiert auf Umwelt
Technologie **seit 1970**

Funktionsweise der Schwemmrinne:

Das Rechengut wird von einem Rechen in den Trog der Schwemmrinne gefördert. Durch einen Wasseranschluß am Ende des Trogs wird Spülwasser eingebracht und das Rechengut zur Waschpresse gespült.

Das Spülwasser kann von einer Pumpe hinter dem Rechen entnommen werden oder optional durch das Brauchwasser-netz geliefert werden.

Durch Einbau eines Bogens können nachfolgende Maschinen vor Beschädigungen geschützt werden. So bleiben z.B. größere Holzteile hängen und können leicht entnommen werden.

Vorteile:

- Hohe Betriebssicherheit durch robuste Bauweise
- Keine beweglichen Teile daher verschleißfrei
- Komplett aus Edelstahl
- Durchgängig geruchsgekapselte Anlage
- Auch in bestehenden Anlagen leicht nachrüstbar, da sehr flexibel an die vorhandenen Gegebenheiten anpassbar
- Transport über größere Längen möglich
- Hervorragendes Preis- / Leistungsverhältnis
- Geringer Wartungsaufwand
- Aufstellung im Freien / Winterbetrieb möglich

Die FSM-Schwemmrinne steht für hygienischen und verschleißfreien Transport von Rechengut.

Unsere Schwemmrinnen bieten eine hohe Leistung bei geringen Betriebskosten.

Einsatzmöglichkeiten in komm. und industriellen Kläranlagen

- Rechengutförderung



Einsatzmöglichkeiten in der Papier- und Zellstoffindustrie

- Stofftransport



Einsatzmöglichkeiten in der Industrie

- Fleisch-, Fisch- Meeresfrüchte-verarbeitung / Schlachthöfe – Förderung von Reststoffen
- Zuckerindustrie – Rübenschnitzel, Abfälle
- Gemüse-, Obst- und Südfrüchte-verarbeitung



Schwemmrinne



Schwemmrinne

Maße:

Durchmesser	200 mm / 300 mm / 400 mm, weitere Größen auf Anfrage
Länge	bis 30 m
Durchsatzleistung	angepasst

Material/Fabrikate:

Maschinengehäuse	Edelstahl 1.4301 oder 1.4571, weitere Werkstoffe auf Anfrage
Abdeckungen/Einwurftrichter	Edelstahl 1.4301 oder 1.4571, weitere Werkstoffe auf Anfrage
Verschleißeinlagen	HDPE, Edelstahl 1.4301 oder 1.4571, weitere Werkstoffe auf Anfrage

Maschinen für die Wasser- und Abwasserreinigung

Hohe Innovationskraft kombiniert mit langjähriger Erfahrung, sowie ein motiviertes Team in Beratung, Montage- und Service garantieren Ihnen hervorragende Produkte "Made in Germany", eine kompetente Auftragsabwicklung bis zur Inbetriebnahme und natürlich auch darüberhinaus.

Lernen Sie uns kennen, vielleicht schon bald auf einer Messeveranstaltung in Ihrer Nähe.

