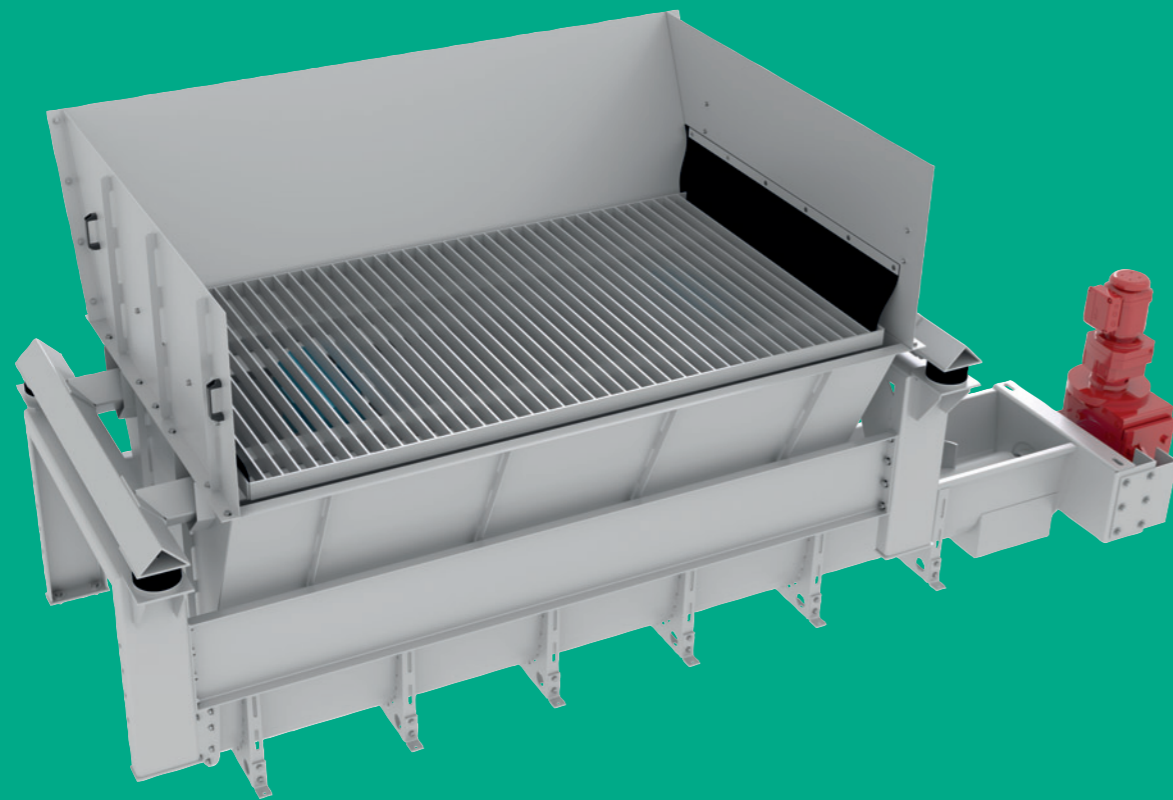


Sandannahmestation



Spezialisiert auf Umwelt
Technologie seit **1970**

Funktionsweise der Sandannahmestation:

Das Sandgut wird mittels Saugwagen oder ähnlichem angeliefert und über den Rechenrost in den Bunker abgeworfen. Der Rechenrost ist entweder fest oder als Rüttelrost konstruiert. Mittels einer Förderschnecke wird das Gut in einen Pumpensumpf oder direkt auf eine Sandwaschanlage aufgegeben. Die Sandwaschanlage trennt die organischen von den mineralischen Stoffen und trägt, gemäß den vorgegebenen Anforderungen, den gewaschen Sand in der geforderten Qualität aus.

Optional kann zwischen dem Annahmestrom und der Sandwaschanlage eine Siebtrommel eingesetzt werden. Damit wird die Sandannahmestation in die Lage versetzt auch Straßenkehrrichtgut zu behandeln. Mit Hilfe der Siebtrommel werden Grobstoffe von dem Sand getrennt.

Der Sand sammelt sich in einem Auffangbehälter zusammen mit dem Spritzwasser der Siebtrommel. Das Sand-Wasser-Gemisch wird zur weiteren Behandlung auf eine Sandwaschanlage aufgegeben. Die Grobstoffe fallen am Ende der Siebtrommel in einen Container oder in einen Schneckenförderer.

Auf Kundenwunsch kann die Siebtrommel mit aufeinander folgenden Siebbereichen versehen werden, in denen durch unterschiedlich große Lochungen verschiedene Fraktionen ausgesiebt werden.

Vorteile:

- Hohe Betriebssicherheit durch robuste Bauweise
- Reduzierter Personaleinsatz bei Verwendung eines Rüttelrostes
- Geringer Platzbedarf bei Ausführung mit Pumpe
- Ausführung als Kanalsand- und Straßenkehrrichtannahmestation möglich
- Hervorragendes Preis-/Leistungsverhältnis
- Geringer Wartungsaufwand
- Aufstellung im Freien und Winterbetrieb möglich
- Problemlose Umrüstung zur Anpassung an geänderte Betriebsverhältnisse
- Komplette Hygienekapselung der Maschinen
- Im internationalen Einsatz bewährt

Die FSM-Sandannahmestationen werden kundenspezifisch ausgelegt und können als Straßenkehrricht-, Kanalsandannahme- oder als Sandannahmestation ausgeführt werden.

Die FSM Sandannahmestation besteht aus den Grundbausteinen Annahmestrom mit Rechenrost, Siebtrommel und Sandwaschanlage.

Die Größe des Annahmestroms richtet sich nach der Durchsatzmenge und dem zu verarbeitenden Material. Die FSM Sandannahmestationen erzielen eine hohe Leistung bei geringen Betriebskosten.

Einsatzmöglichkeiten in komm. und industriellen Kläranlagen

- Sandbehandlung
- Kanalsandannahmestation
- Straßenkehrrichtannahme



Einsatzmöglichkeiten in der Industrie

- Kompostierungsanlagen Abfall-/Entsorgungstechnik, Haus-/Industriemüll, Gartenabfälle und Kompost, Sickerwasserbehandlung



Sandannahmestation

Maße:

Länge/Breite/Höhe	angepasst
Durchsatzleistung	entsprechend den Vorgaben
Organischer Anteil im Sand	< 3% Glühverlust
Abscheideleistung	>95% der Korngröße 0,2 mm

Material/Fabrikate:

Maschinenrahmen	Edelstahl 1.4301 oder 1.4571, weitere Werkstoffe auf Anfrage
Förderschnecke	Spezialstahl, Edelstahl 1.4301 oder 1.4571, weitere Werkstoffe auf Anfrage
Rührwerk	Edelstahl 1.4301 oder 1.4571, weitere Werkstoffe auf Anfrage
Antriebe	Getriebemotoren Fabrikat SEW

Maschinen für die Wasser- und Abwasserreinigung

Hohe Innovationskraft kombiniert mit langjähriger Erfahrung, sowie ein motiviertes Team in Beratung, Montage- und Service garantieren Ihnen hervorragende Produkte "Made in Germany", eine kompetente Auftragsabwicklung bis zur Inbetriebnahme und natürlich auch darüberhinaus.

Lernen Sie uns kennen, vielleicht schon bald auf einer Messeveranstaltung in Ihrer Nähe.

