

Kompaktsandfang KSF-K



Spezialisiert auf Umwelt
Technologie seit **1970**

Funktionsweise des Kompaktsandfang KSF-K:

Das Abwasser gelangt durch eine Pumpe oder im freien Zulauf in das Gerinne des Rechens, wo es gereinigt wird. Das Rechengut wird ausgetragen, entwässert und gepresst. Dabei durchfließt das Abwasser den Rechen und die Grobstoffe werden zurück gehalten.

Die Rechenanlage ist unempfindlich gegen Sand und Steine. Für Rechen und Presse werden die bewährten FSM Maschinenkomponenten eingesetzt.

Der belüftete Sandfang ist in Bezug auf die Abscheidung mineralischer Feinstanteile nach DWA-Richtlinien ausgelegt.

Der Sandfang ist über die gesamte Länge mit einer grobblasigen Belüftung ausgestattet. Der abgeschiedene Sand sammelt sich am Behälterboden und wird mit einer Spirale einer Sandförderpumpe oder einer Sandklassierschnecke zugeführt.

Parallel zum Sandfang, ist der Fettfang angeordnet, der durch Streifenlamellen zum Sandfang abgegrenzt ist.

Das flotierte Fett sammelt sich im Fettfang und wird mit einer Räumvorrichtung einem Sammeltrichter zugeführt.

Eine Pumpe zieht das Fett in Intervallen ab.

Die Anlage ist mit einer Notumgehung des Rechens ausgerüstet. Optional kann, die gesamte Anlage mit einer Umgehungsleitung ausgerüstet werden.

Vorteile:

- Optimale Sandabscheidung durch Auslegung nach DWA-Richtlinien
- Hohe Betriebssicherheit durch robuste Bauweise
- bewährte Maschinenteknik
- Aufstellung von Rechen und Sandfang integriert oder separiert von einander
- Notumlauf der Rechenanlage integriert
- Einsatz als Fäkal-Annahmestation möglich
- Für Durchsatzmengen von 5-200 l/s lieferbar
- Hervorragendes Preis-/Leistungsverhältnis
- Geringer Wartungsaufwand
- Komplette Hygienekapselung der Maschinen

Höchste Effizienz auf kleinstem Raum bietet der FSM Kompaktsandfang vom Typ KSF-K. Die Baureihe für Zulaufmengen ab 5 l/s erfordert einen sehr geringen Platzbedarf.

In Kombination mit einer vorgeschalteten Rechenanlage von FSM, bieten wir eine optimale mechanische Vorreinigung von Abwässern aus einer Hand.

Einsatzmöglichkeiten in komm. und industriellen Kläranlagen

- Abwasservorbehandlung / Feinsiebung
- Fäkalschlammannahme und -behandlung

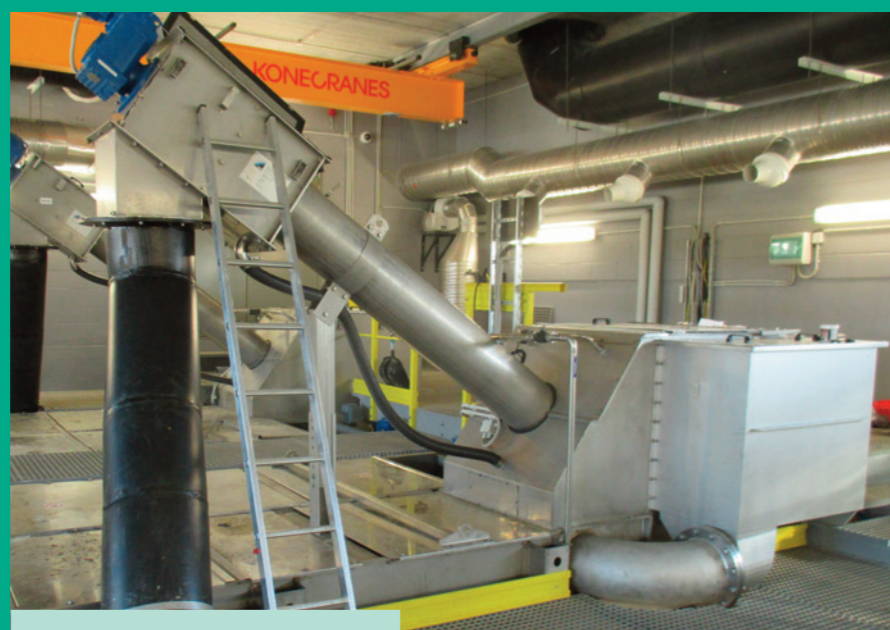
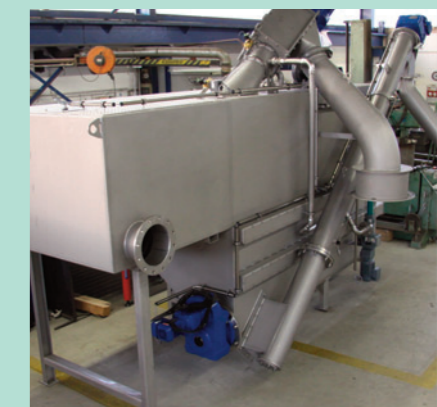


Einsatzmöglichkeiten in der Industrie

- Fleisch-, Fisch- und Geflügelverarbeitung / Schlachthöfe - Gesamt-Abwasservorreinigung
- Kompostierungsanlagen Abfall/Entsorgungstechnik - Sickerwasserbehandlung
- Gemüse-, Obst- und Südfrüchteverarbeitung - Gesamt-Abwasservorreinigung



- Obst und Südfrüchte - Gesamt-Abwasservorreinigung
- Brauereien - Gesamt-Abwasservorreinigung
- Tierkörperverwertung - Gesamt-Abwasservorreinigung



Kompaktsandfang KSF-K

Maße: (Durchsatzleistung 5 - 200 l/s)

Durchsatzmenge	Fläche Sandfang mit Rechenanlage (LxB)	Gesamtfläche
20 l/s	4.300 x 1.320 mm	5,68 m ²
50 l/s	8.050 x 1.320 mm	10,63 m ²
100 l/s	11.050 x 1.800 mm	19,89 m ²
140 l/s	15.550 x 1.800 mm	27,99 m ²
200 l/s	22.300 x 1.800 mm	40,14 m ²

Material/Fabrikate:

Behälter und Abdeckung	Edelstahl 1.4301 oder 1.4571, weitere Werkstoffe auf Anfrage
Schneckenwelle / Spirale	Hochverschleißfester Stahl, weitere Werkstoffe auf Anfrage
Verschleißeinlage	HDPE
Antriebe	Getriebemotore Fabrikat SEW

Maschinen für die Wasser- und Abwasserreinigung

Hohe Innovationskraft kombiniert mit langjähriger Erfahrung, sowie ein motiviertes Team in Beratung, Montage- und Service garantieren Ihnen hervorragende Produkte "Made in Germany", eine kompetente Auftragsabwicklung bis zur Inbetriebnahme und natürlich auch darüberhinaus.

Lernen Sie uns kennen, vielleicht schon bald auf einer Messeveranstaltung in Ihrer Nähe.

